

# HR | RECRUITING

professional digital recruiting

## Produktinformationen

Stand Januar 2009



Reduzierter Personalbeschaffungsaufwand und moderne Unternehmenspräsentation - sichern Sie sich den strategischen Vorteil in der Personalbeschaffung!

### *Unsere eRecruiting Lösungen:*

**HReCONNECT** – Webbasiertes Bewerbermanagement

**HRePUBLISHER** – Online-Ausschreibungsmanagement

**HReCRUITING CENTER** – Die e-Recruiting Komplettlösung

**HReSERVICES** – e-Recruiting Lösungen für Personalberater

Selbstverständlich passen wir unsere Lösungen auch an Ihre ganz speziellen Bedürfnisse an, denn Flexibilität und Entwicklungs-Know-how sind unsere Stärken.

Zu unseren Kunden gehören unter anderem die DEUTSCHE BUNDESBANK, die FREIE UND HANSESTADT HAMBURG, die HYUNDAI Motor Company und die WEIDER AG.

### *Unser Know-How*

HRecruiting ist eine Tochter der dna Gesellschaft für IT-Services mbH mit Sitz in Hamburg. Die dna ist auf die Abbildung und Integration unternehmensinterner und -übergreifender Abläufe spezialisiert und unterstützt Unternehmen bei der digitalen Transformation Ihrer Prozesse.

Mit den Erfahrungen im Prozessmanagement ist aus einer Vielzahl individueller Lösungen für den Recruitingbereich eine flexible HR-Produktpalette entstanden, die die variierenden Anforderungen unserer Kunden erfüllt. Dabei basieren die Lösungen auf standardisierten Plattformen und können daher zu attraktiven Preisen angeboten werden.

Da HRecruiting auf die Ressourcen der dna zugreifen kann, wird die HRecruiting Lösung kontinuierlich durch Experten mit jahrelanger Erfahrung in komplexen IT-Projekten und ausgeprägter Expertise in den relevanten Programmiersprachen weiter voran getrieben und optimiert.

## *Unser Servicemodell: Business Process - ASP*

Die HRecruiting Produkte werden als ASP Lösung bereitgestellt. Die Applikationen und Datenbanken liegen dabei auf Servern eines abgesicherten Rechenzentrums. So vermeiden Sie aufwendige Installationen auf unternehmenseigenen IT-Systemen und eventuell damit verbundene Integrationsprobleme und Softwarekonflikte. Auch um Wartung und Updates der Software brauchen Sie sich nicht zu kümmern. Der Zugriff auf Ihre Daten und HRecruiting Anwendungen erfolgt webbasiert über den Browser Ihres PCs.

Redundante Haltung und Spiegelung der Daten garantieren ein höchstes Maß an Verfügbarkeit und stellen den Zugriff 24 Stunden x 7 Tage die Woche sicher. Durch den webbasierten Zugriff greifen alle Mitarbeiter auf denselben Datensatz und dieselbe Softwareversion zu und das von jedem Ort mit Internetzugang aus.

Die Sicherheit Ihrer Daten wird durch eine verschlüsselte Datenübertragung gewährleistet. Der dabei verwendete Global Server ID mit 128 Bit SSL Verschlüsselung entspricht dem heutigen Bankenstandard. Innerhalb des Rechenzentrums sind die Daten durch Firewalls und andere moderne Sicherheitssysteme vor fremden Zugriff geschützt.

### **Application Service Provider heißt für unsere Kunden**

- Kein Aufwand für Entwicklung und Wartung der Systeme
- Automatische Software-Upgrades
- Keine zusätzlichen Speicherkapazitäten
- 24 h x 7 Tage die Woche Zugriff auf Ihre Daten

### **Webbasierter Zugriff bedeutet**

- Bedienung über vorhandene PCs mit Internetzugang
- Alle Mitarbeiter greifen auf dieselbe Softwareversion zu
- Zugriff für jeden Mitarbeiter von jedem Ort aus

### **Hohes Maß an Datensicherheit durch**

- Global Server ID mit 128 Bit SSL-Verschlüsselung
- Server und Datenbanken in abgesichertem Rechenzentrum

## Produktbeschreibung HReCONNECT

**Bewerberdaten strukturiert erfassen und selektieren** - Das webbasierte Bewerbermanagement erfasst Bewerberdaten in einem ansprechenden, interaktiven Online-Bewerberformular, das Ihre Informationsbedürfnisse widerspiegelt. Die Daten stehen Ihnen sofort in Ihrer leistungsfähigen Bewerber-Datenbank zur Verfügung - Papierberge und Aktenschränke gehören der Vergangenheit an.

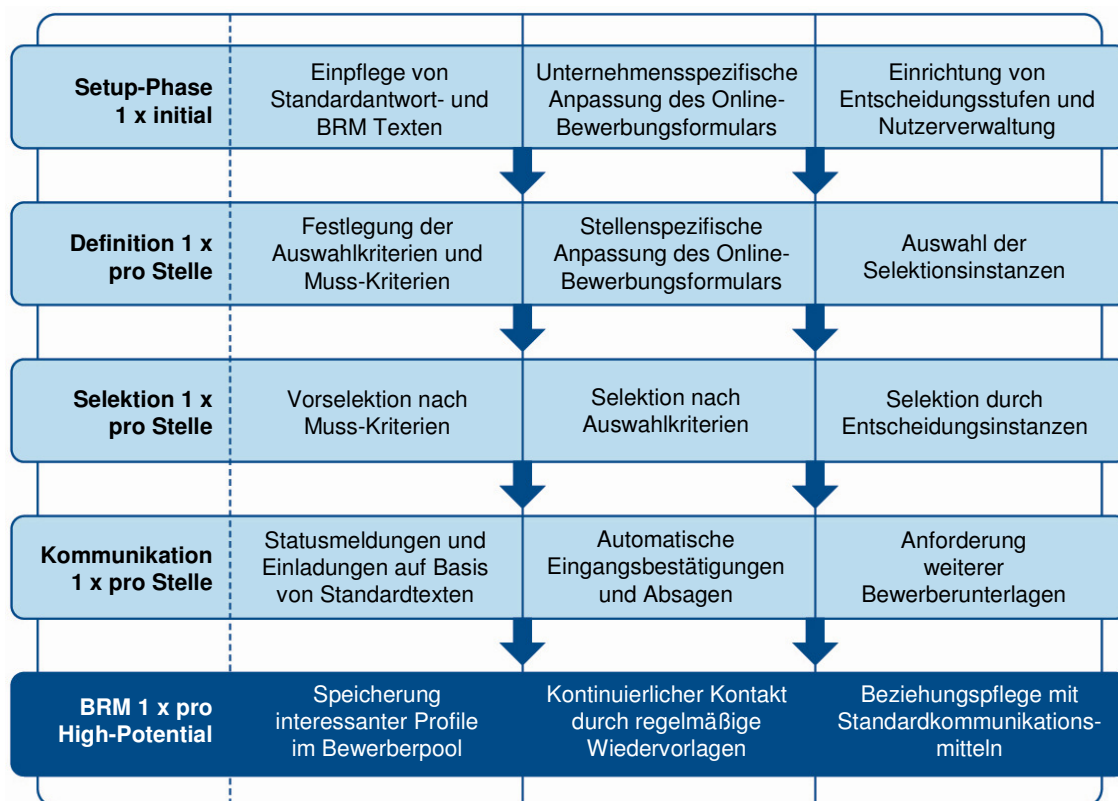
Der webbasierte Zugriff auf die Bewerberdaten beschleunigt Ihre Abstimmungs- und Selektionsprozesse. Worauf Sie dabei Wert legen, bestimmen Sie selbst. Eingehende Bewerbungen können anhand von Muss-Kriterien vorsortiert und durch umfassendes Matching mit den Stellenanforderungen sowie individuelle Selektion ausgewertet werden.

**Bewerberkommunikation managen und dokumentieren** - Ob Absage, Einladung zum persönlichen Gespräch oder automatische Eingangsbestätigung, durch die vorlagenbasierte Bewerberkommunikation kommunizieren Sie mit Ihren Bewerbern in Sekundenschnelle. Der webbasierte Zugriff auf die Bewerberhistorie informiert dabei alle beteiligten Mitarbeiter über den Status des jeweiligen Bewerbers.

Eine Kombination aus Standardtextbausteinen und bewerberindividuellen Elementen sorgt für eine persönliche Note bei jedem Bewerberkontakt.

**Beziehungen zu High-Potentials aufbauen und pflegen** - Hochqualifizierte Bewerber, die sich für die gerade ausgeschriebene Stelle nicht eignen, können Sie mit dem BRM kontinuierlich mit aktuellen Informationen versorgen und so an Ihr Unternehmen binden.

Mit Wiedervorlagen und speziellen Kommunikationsmaßnahmen halten Sie Kontakt zu High-Potentials und können bei entsprechendem Personalbedarf auf diese zurückgreifen.



### *HReCONNECT Funktionen:*

- Verlinkungstool „LinkCreator“ zur Verknüpfung Ihrer Online Anzeigen mit dem Online-Bewerbungsformular
- allgemeines oder individuelles Online-Bewerbungsformular zur strukturierten Erfassung der Bewerberdaten (verknüpft mit Anzeige und Bewerberverwaltung)
- Einpflegemaske für Papierbewerbungen (optional: Fax-Schnittstelle zur automatischen Erfassung von Papierbewerbungen)
- automatische Zuordnung eingehender Bewerbungen (zur Anzeige und zur zuständigen Abteilung)
- Bearbeitungs-Workflow für Bewerbungen (ausschreibungsspezifisch)
- Bewerberpool für einzelne Abteilungen und Standorte
- Weiterleitung von Bewerbungen zwischen Abteilungen und Standorten
- Gesamt-Bewerberpool für ausgewählte Nutzer
- Bewerbermatching und -suche
- PDF Generator für Dateianhänge und Bewerberdetails (Macro-Virenschutz !)
- vorlagenbasierte Bewerberkommunikation (teilweise automatisiert)
- Bewerber-Vorselektion (geeignet, ungeeignet, zur Prüfung)
- Bearbeitungshistorie und Notizfunktion zu jedem Bewerber
- Bewerber-Relationship-Management (Wiedervorlage und Notizfunktion)
- Multi-Bewerberaktionen (z.B. Versendung von Absagen an ausgewählte Bewerbergruppe)
- Schnittstellen zu existierenden HR-Lösungen (z.B. SAP)
- Benutzer- und Abteilungsverwaltung
- Support-Hotline

**Individuelle Anpassungen realisieren wir auf Anfrage gerne.**

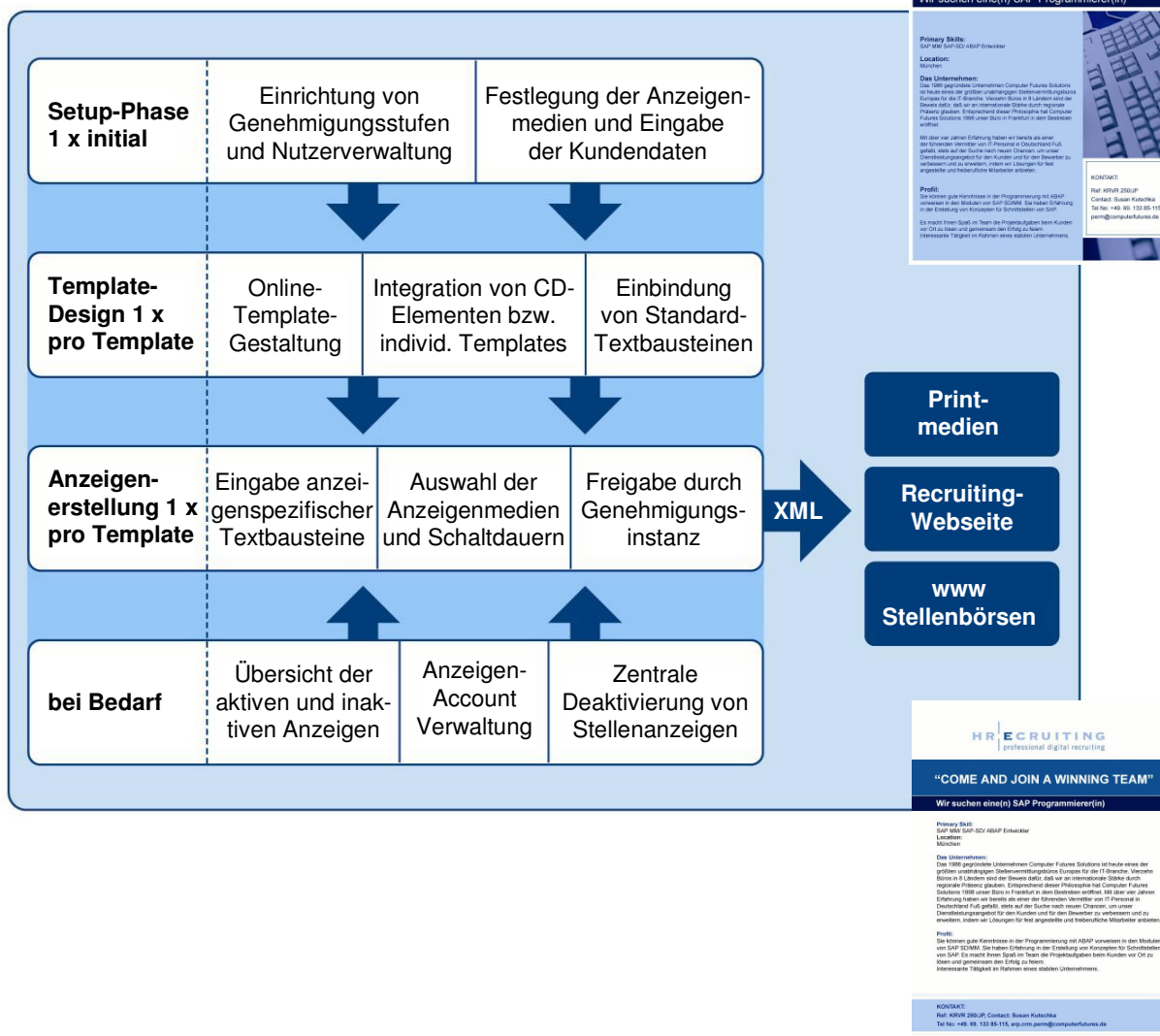


## Produktbeschreibung HRePUBLISHER

**Die unabhängige Schnittstelle zu allen Anzeigenmedien** - Mit dem HRePUBLISHER begegnen Sie der Zunahme an Schnittstellen zu Online- und Print-Anzeigenmedien auf Unternehmensseite. Sie erstellen eine Anzeige nur einmal und können diese beliebig oft publizieren. Die Verwaltung der einzelnen Medien-Accounts und die Deaktivierung nicht mehr benötigter Stellenanzeigen erfolgt zentral auf dieser Plattform.

**Effiziente Anzeigenerstellung durch Layoutvorlagen und Standardtextbausteine** - Ihre individuellen Layoutvorlagen erstellen sie nur einmal, danach dienen sie als Grundlage für jede neue Anzeige. Selbstverständlich können Sie bestehende Layouts einpflegen und beliebig viele Vorlagen für Ihre Anzeigen einrichten. Texte, die in jeder Anzeige unverändert auftauchen, wie Unternehmensdarstellung, Slogan und Kontaktdaten werden in der Vorlage hinterlegt - das spart Zeit und hilft, Fehler zu vermeiden.

**Sie haben einen etablierten Ausschreibungs-Workflow ?** - Kein Problem, in dem HRePUBLISHER lassen sich verschiedene Genehmigungsstufen und beliebig viele Nutzer einrichten. Ausgewählte Mitarbeiter geben Layoutvorlagen frei und prüfen die Anzeige vor jeder Freigabe während sich andere um die Erstellung von Anzeigentexten kümmern und diese in die freigegebenen Vorlagen einpflegen.



*HRePUBLISHER Funktionen:*

- webbasierte Anzeigenerstellung auf Basis individueller Anzeigen-Layouts
- Anzeigen-Freigabe-Workflow
- Online-Jobbörse in Ihrem Corporate Design zur Einbindung in Ihre Internetpräsenz
- Erstellung von Anzeigen-Layouts mit Designvorlagen bzw. individuell gestaltet
- automatisches Posting der Anzeigen auf unternehmenseigene und -fremde Jobbörsen
- Anzeigenverwaltung und Verwaltung der eigenen Web-Jobbörse
- Benutzer- und Abteilungsverwaltung
- Support-Hotline

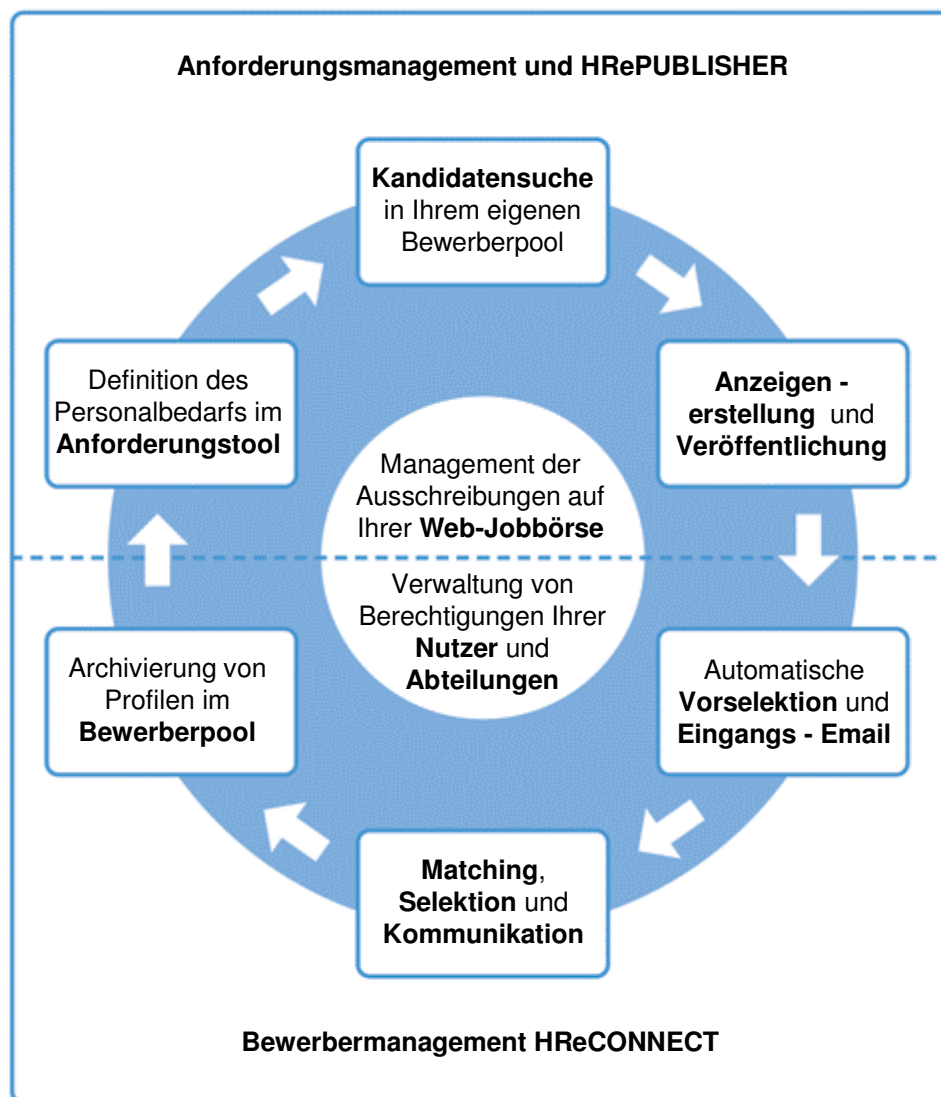
**Individuelle Anpassungen realisieren wir auf Anfrage gerne.**

## Produktbeschreibung HReCRUITING CENTER

### Kommunikation ohne Medienbrüche mit der e-Recruiting Komplettlösung.

Mit der ganzheitlichen Recruiting-Lösung HReCRUITING CENTER bilden Sie Ihre Recruiting-prozesse von der Anforderung der Fachabteilung bis zur Auswahl der passenden Kandidaten mit einer webbasierten Workflow-Applikation ab.

Das HReCRUITING CENTER integriert dabei die beiden Lösungen HRePUBLISHER und HReCONNECT in ein webbasiertes Anforderungsmanagement.





## *HReCRUITING CENTER – eRecruiting Kreislauf*

**Stellenbesetzung aus dem eigenen Bewerberpool** - Personalanforderungen werden von der Fachabteilung direkt im webbasierten Anforderungsformular eingegeben und an die Personalabteilung weitergeleitet. Bevor kostenintensive Stellenausschreibungen und Auswahlprozesse angestoßen werden, sucht diese zunächst unter den existierenden Bewerbern in Ihrem unternehmenseigenen Bewerberpool nach passenden Kandidaten.

**Webbasierter Erstellungs- und Freigabe-Workflow für Ihre Online-Anzeigen** - Sie gestalten unterschiedliche Layouts für Ihre Stellenanzeigen online und in wenigen Minuten. Auf Wunsch werden Ihre individuellen Layouts integriert. Für eine Stellenanzeige wählen Sie einfach das passende Layout, geben die Textbausteine ein und schicken die fertige Anzeige mit einem Mausklick an die Stellenbörsen und Printmedien Ihrer Wahl inklusive Ihrer eigenen Internet-Jobbörse.

**Strukturierte Erfassung der Bewerberdaten** - Das Bewerbermanagement erfasst Bewerberdaten über ein strukturiertes Online-Bewerbungsformular. Eingehende Bewerbungen werden automatisch mit Ihren Anforderungen abgeglichen. Die qualifiziertesten Bewerber erkennen Sie auf einen Blick und können schnell reagieren. Alle Profile bleiben in Ihrem unternehmenseigenen Bewerberpool gespeichert, auf den Sie bei erneutem Personalbedarf als erstes zugreifen können.

**Ihr Effizienz-Vorteil: Kommunikation ohne Medienbrüche** - Da alle Informationen webbasiert, in einem Medium aufgenommen und weiterverarbeitet werden, gehen keine Details verloren. Das gesuchte Mitarbeiterprofil aus der Anfrage der Fachabteilung an die Personalabteilung dient zum Beispiel als Basis für die Beschreibung der nötigen Qualifikation in einer später zu erstellenden Stellenanzeige. So wird unnötige Doppelarbeit vermieden und Fehler bei der Ausschreibung und Auswahl werden auf ein Minimum reduziert.

Das heißt konkret für Sie ...

- Sie senken Ihre Personalmarketingkosten,
- optimieren die bestehenden Rekrutierungsprozesse,
- ziehen zusätzliche qualifizierte Bewerber an,
- halten und pflegen Kontakt zu High-Potentials,
- beschleunigen Ihre Personalbeschaffung und
- nutzen die eigenen HR-Ressourcen wesentlich effizienter.

### *HReCRUITING CENTER Funktionen:*

- Personalanforderungs-Tool (Anforderung von Fachabteilung an Personalabteilung)
- Anzeigenerstellung auf Basis individueller Anzeigen-Layouts
- Anzeigen-Freigabefunktion
- Erstellung von Anzeigen-Layouts mit Designvorlagen bzw. individuell gestaltet
- automatisches Posting der Anzeigen auf unternehmenseigene und -fremde Jobbörsen
- Anzeigenverwaltung und Verwaltung der eigenen Web-Jobbörse
- standardisiertes oder individuelles Online-Bewerbungsformular zur strukturierten Erfassung der Bewerberdaten (verknüpft mit Anzeige und Bewerberverwaltung)
- Einpflegemaske für Papierbewerbungen (optional: Fax-Schnittstelle zur automatischen Erfassung von Papierbewerbungen)
- automatische Zuordnung eingehender Bewerbungen (zur Anzeige und zur zuständigen Abteilung)
- frei konfigurierbarer Workflow für Bewerbungsbearbeitung
- Bewerberpool für einzelne Abteilungen und Standorte
- Weiterleitung von Bewerbungen zwischen Abteilungen und Standorten
- Gesamt-Bewerberpool für ausgewählte Nutzer
- Bewerbermatching und -suche
- PDF Generator für Dateianhänge und Bewerberdetails (Macro-Virenschutz !)
- vorlagenbasierte Bewerberkommunikation (teilweise automatisiert)
- Einpflege von Assessment-Ergebnissen (Interviews, AC, etc.)
- Bewerber-Vorselektion (geeignet, ungeeignet, zur Prüfung)
- Bearbeitungshistorie und Notizfunktion zu jedem Bewerber
- Bewerber-Relationship-Management (Wiedervorlage und Notizfunktion)
- Multi-Bewerberaktionen (z.B. Versendung von Absagen an ausgewählte Bewerbergruppe)
- Schnittstellen zu existierenden HR-Lösungen (z.B. SAP)
- Benutzer- und Abteilungsverwaltung
- Support-Hotline

**Individuelle Anpassungen realisieren wir auf Anfrage gerne.**

## *Produktbeschreibung HReSERVICES für Personalberater*

**Ausschreibungsmanagement für Ihre Kunden** - Mit HReSERVICES für Personalberater schalten Sie Stellenausschreibungen im Namen Ihrer Kunden oder als Personalberater. Ihre individuellen Layoutvorlagen bzw. die Ihrer Kunden werden direkt in die Anwendung eingepflegt, danach dienen sie als Grundlage für jede neue Anzeige. Selbstverständlich können Sie bestehende Layouts einpflegen und beliebig viele Vorlagen für Ihre Anzeigen einrichten.

**Bewerberdaten strukturiert erfassen und selektieren** - Das webbasierte Bewerbermanagement erfasst die Bewerberdaten in einem hochwertigen Online-Bewerberformular, das die Informationsbedürfnisse Ihrer Kunden widerspiegelt. Direkt nach Freigabe durch den Bewerber stehen Ihnen die Daten in Ihrer leistungsfähigen Bewerber-Datenbank zur Verfügung. Selbstverständlich können Sie auch manuell Bewerbungen in die Bewerberdatenbank einpflegen. Eingehende Bewerbungen können anhand von Muss-Kriterien vorsortiert und durch umfassendes Matching mit den Stellenanforderungen abgeglichen oder individuell ausgewertet werden.

**Kandidatenkommunikation managen und dokumentieren** - Ob Absage, Einladung zum persönlichen Gespräch oder automatische Eingangsbestätigung, durch die vorlagenbasierten Kommunikationstools kommunizieren Sie mit Ihren Kandidaten in Sekundenschnelle. Der webbasierte Zugriff auf die Bewerberhistorie informiert dabei alle beteiligten Mitarbeiter über den Status des jeweiligen Bewerbers.

Eine Kombination aus Standardtextbausteinen und bewerberindividuellen Elementen sorgt für eine persönliche Note bei jedem Bewerberkontakt.

**Bewerber anonymisiert vorschlagen** - Über eine Vorschlagsfunktion stellen Sie Ihren Kunden ausgewählte Bewerberprofile anonymisiert zur Verfügung, Ihr Kunde entscheidet welche Bewerber er sich näher anschauen möchte. Die vorgeschlagenen Kandidatenprofile können von Ihnen zuvor überarbeitet werden und sind natürlich mit Ihrem Briefkopf und Logo versehen.

**Modular an Ihre Bedürfnisse anpassbar** - Je nachdem ob Sie alle eRecruiting Module Nutzen wollen oder nur einzelne Bereiche, wie zum Beispiel das webbasierte Bewerbermanagement, stellen wir Ihnen Ihre individuelle Anwendung zusammen. Unsere Lösungen sind sehr flexibel und individuell anpassbar. Sprechen Sie uns an, wir finden gemeinsam mit Ihnen gerne die für Sie optimale Konfiguration von HReSERVICES für Personalberater.



## *Funktionen der HReSERVICES für Personalberater*

- Erstellung bzw. Einpflege von verschiedenen Anzeigenvorlagen
- webbasierte Erstellung von Stellenanzeigen und automatische Veröffentlichung auf Ihrer Stellenbörse
- Veröffentlichung der Anzeigen auf öffentlichen Internetstellenbörsen
- webbasierte Verwaltung der Online-Anzeigen
- allgemeines oder individuelles Online-Bewerbungsformular zu strukturierter Erfassung der Bewerberdaten (verknüpft mit Anzeige und Bewerberverwaltung)
- Einpflegemaske für Papierbewerbungen (optional: Fax-Schnittstelle zur automatischen Erfassung von Papierbewerbungen)
- automatische Zuordnung eingehender Bewerbungen (zur Ausschreibung)
- Bewerber-Vorschlagsfunktion für Ihre Kunden
- Profilanforderung bei geeigneten Bewerbern durch Ihre Kunden
- kundenselektive Anzeige der Bewerber im Bewerberpool
- Bewerberpool für einzelne Abteilungen und Standorte
- Weiterleitung von Bewerbungen zwischen Abteilungen und Standorten
- Gesamt-Bewerberpool für ausgewählte Nutzer
- Bewerbermatching und -suche
- PDF Generator für Dateianhänge und Bewerberdetails (Macro-Virenschutz !)
- Vorlagenbasierte Bewerberkommunikation (teilweise automatisiert)
- Bewerber-Vorselektion (geeignet, ungeeignet, zur Prüfung)
- Bearbeitungshistorie und Notizfunktion zu jedem Bewerber
- Bewerber-Relationship-Management (Wiedervorlage und Notizfunktion)
- Multi-Bewerberaktionen (z.B. zur Versendung von Absagen an bestimmte Bewerbergruppe)
- Schnittstellen zu existierenden HR-Lösungen (z.B. SAP)
- Benutzer- und Abteilungsverwaltung
- Support-Hotline

**Natürlich passen wir die einzelnen Funktionen und Felder gerne Ihren Bedürfnissen an, denn Flexibilität und Entwicklungs Know-How sind unsere Stärken.**

*Kontakt*

HRecruiting / dna GmbH  
Deichstraße 48-50  
20459 Hamburg

Tel.: 040 / 412631- 41  
Fax: 040 / 412631- 40  
Email: [kontakt@hrecruiting.de](mailto:kontakt@hrecruiting.de)

